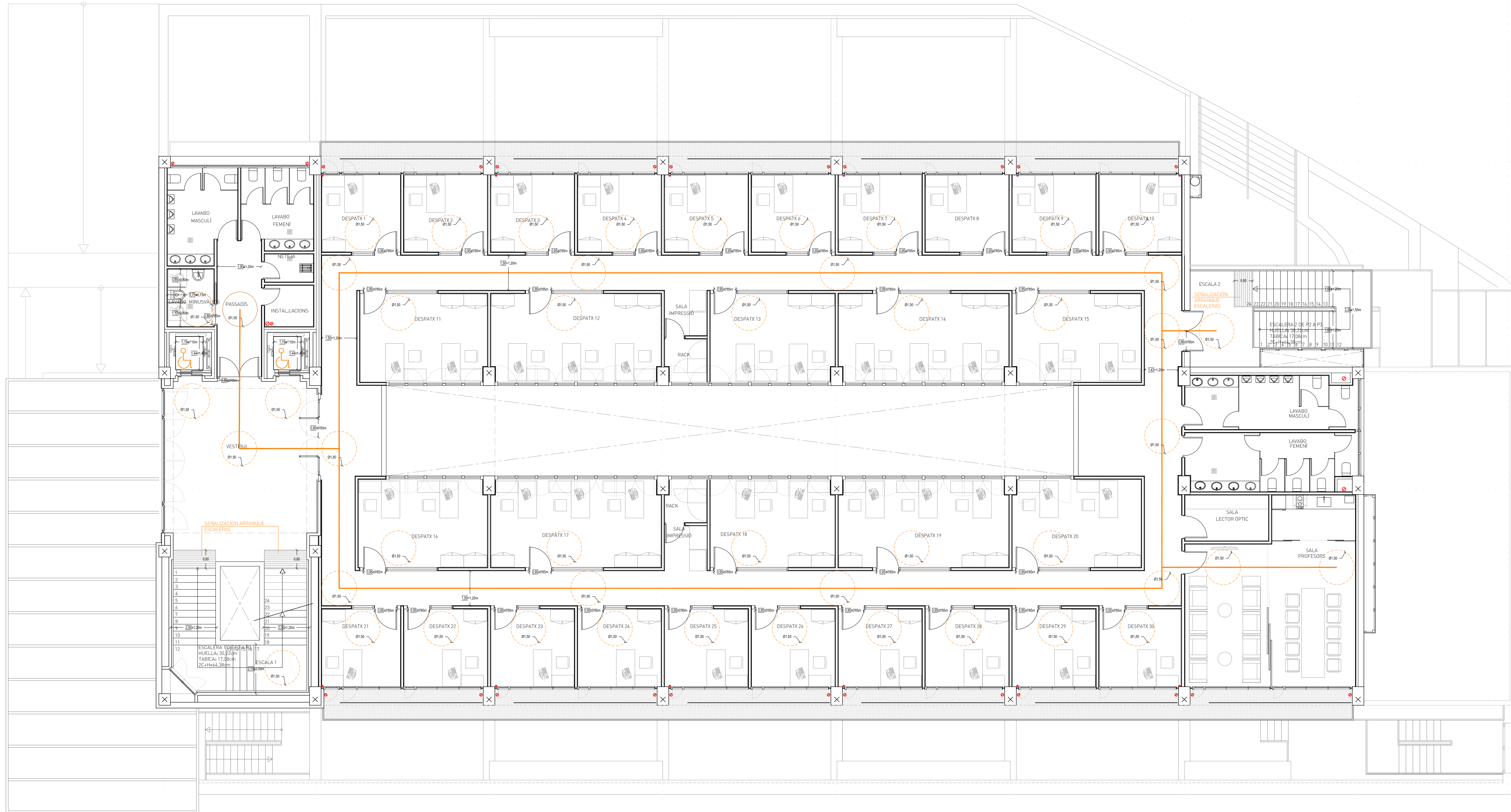


C:\CARRATALA\ENFERMERIA\PLANTAS\ENFERMERIA_3\EDUCATIVA_3\ENFERMERIA_3_032017.dwg



es: 1/100 0 1 2 3



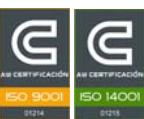
LAS DIMENSIONES PUEDEN SUJETIR LIGERAS VARIACIONES COMO CONSECUENCIA DE POSIBLES MODIFICACIONES PROGRAMATICAS, INTEGRACION DE SUPERFICIES PARA INSTALACIONES Y REAJUSTE DE LAS SECCIONES ESTRUCTURALES. PARA FABRICACION LAS MEDIDAS SE TOMARAN EN OBRA.
TODAS LAS DIMENSIONES EN LOS PLANOS QUEDAN BAJO LA RESPONSABILIDAD DE LA EMPRESA CONSTRUCTORA. EN CASO DE ENCONTRAR UN ERROR EN LOS PLANOS, ESTE DEBE SER NOTIFICADO.
El presente documento es copia de su original del que es autor CARRATALÁ ARQUITECTOS. Su utilización total o parcial, así como cualquier reproducción o cesión a terceros, requerirá la previa autorización expresa de sus autores, quedando en todo caso prohibida cualquier modificación unilateral del mismo.

PROYECTO DE EJECUCIÓN
EDIFICIO FACULTAD DE ENFERMERÍA Y PODOLOGÍA



UNIVERSITAT DE VALÈNCIA

Avenida Menéndez Pelayo Campus Blasco Ibáñez Valencia		MAYO 2017	FECHA
SITUACIÓN		1/100	ESCALA
JUSTIFICACIÓN DE ACCESIBILIDAD PLANTA TERCERA		1/100	ESCALA
LUIS CARRATALÁ CALVO		DIEGO CARRATALÁ COLLADO	



Carratalá arquitectos

A-10.7

C/ GENARO LAHUERTA 15-2, 46010 VALENCIA TEL: 963 60 44 49
luis@carratalaarquitectos.es / diego@carratalaarquitectos.es / www.carratalaarquitectos.es